

# Informationsabend zum Übertritt an die Oberstufe

Niederrohrdorf, 24. Oktober 2023



# Was haben wir heute vor?

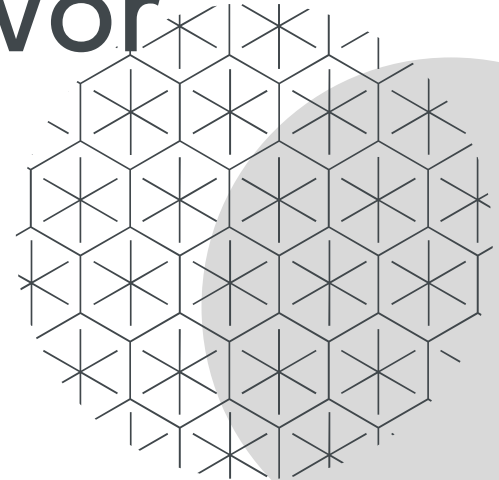
- 01 Wir stellen uns vor
- 02 Von der Primarschule an die Oberstufe
- 03 Real, Sek. oder Bez. – die grosse Frage
- 04 Wechsel eines Leistungstyps
- 05 Was uns wichtig ist
- 06 Klasseneinteilung und Stundenplan
- 07 Termine
- 08 Ihre Inputs & Fragen



01

# Wir stellen uns vor

---



# Wir unterrichten aktuell

**416**

Schülerinnen und Schüler

**22**

Klassen

**76**

Lernende in der Real

**154**

Lernende in der Sek.

**186**

Lernende in der Bez.



# Wir unterrichten aktuell

159

Jugendliche aus  
Niederrohrdorf



74

Jugendliche aus  
Remetschwil

136

Jugendliche  
ausOberrohrdorf

46

Jugendliche aus Bellikon  
(Stetten: 1)



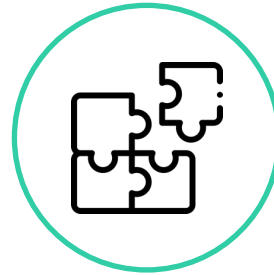
# Das zeichnet uns aus



Alle Stufen unter  
einem Dach



Digitaler Wandel: wir  
sind eine iPad-Schule



Integrative Schulung  
(politischer Auftrag)



Arbeit an gemeinsamer  
Haltung zu  
kompetenzorientierter  
Beurteilung



## Viele Spezialanlässe

### Klassenprojektwochen

1. OS: Fokus “Lernstrategien und Klassenbildung”
2. OS: Berufswahl
3. OS: Klassenlager

### Winterprojektwoche

Auswahl aus einem breiten Kursangebot

### Schneesportlager

(wegen grosser Nachfrage neu 3 Lager)

### Gemeinsame Erlebnisse

Schulball, Spielturniere, Sporttage und Exkursionen

02



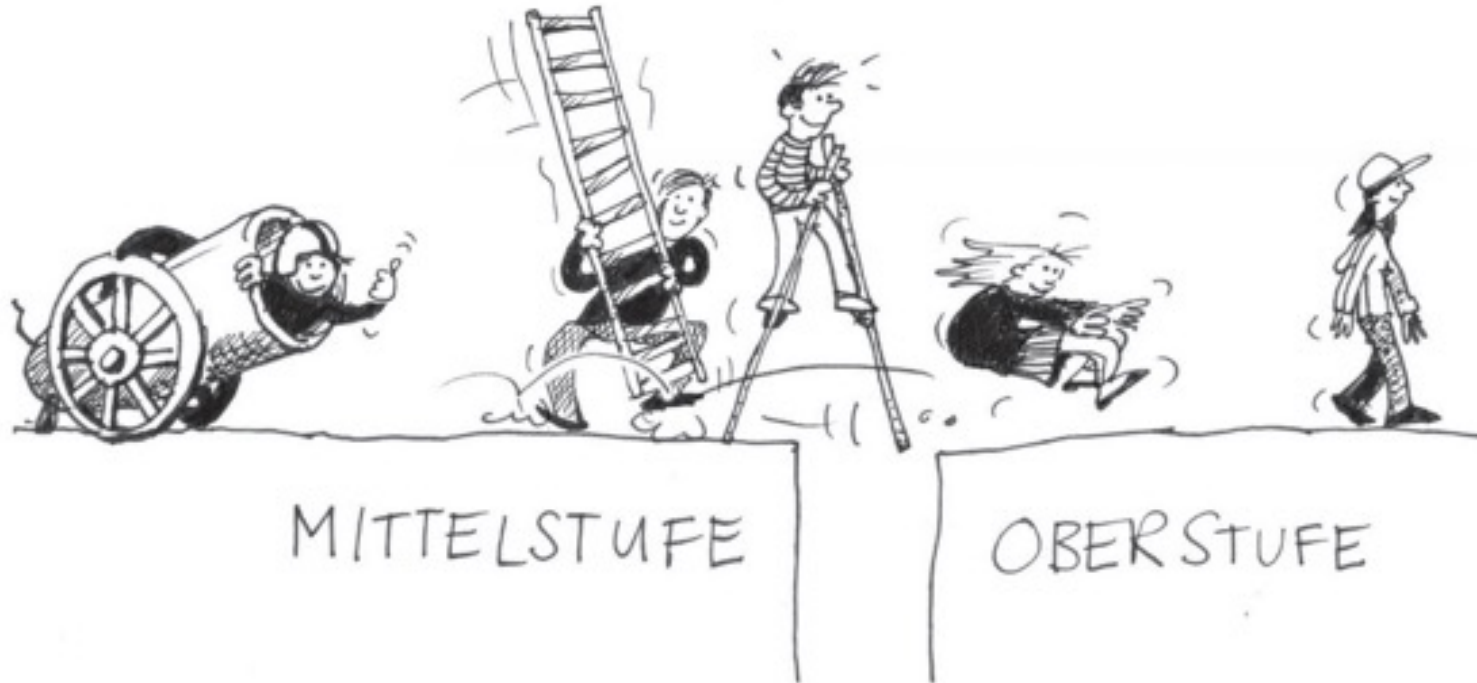
# Von der Primarschule an die Oberstufe

---

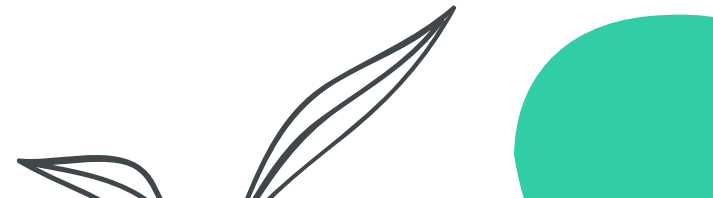




# Von der Primarschule an die Oberstufe



# Wir fragen doch besser mal Valentin und Janina...



# Bildungsziel Sek 1

## Schulgesetz §21:

Die Oberstufe baut auf der Primarschule auf. Sie vermittelt eine allgemeine Bildung und vertieft und ergänzt damit die Grundlagen für Urteilsfähigkeit sowie für selbstständiges Denken und Handeln. Sie schafft bei allen Schülern die Voraussetzungen zur Aus- und Weiterbildung.

# Kernfächer an der 1. Oberstufe

4 WL Deutsch

5 WL Mathematik

3 WL Englisch

3 WL Französisch

3 WL Räume, Zeiten, Gesellschaften (RZG)

3 WL Natur und Technik (NT)



# Erweiterungsfächer an der 1. Oberstufe

2 WL Bildnerisches Gestalten

2 WL Musik

3 WL Bewegung und Sport

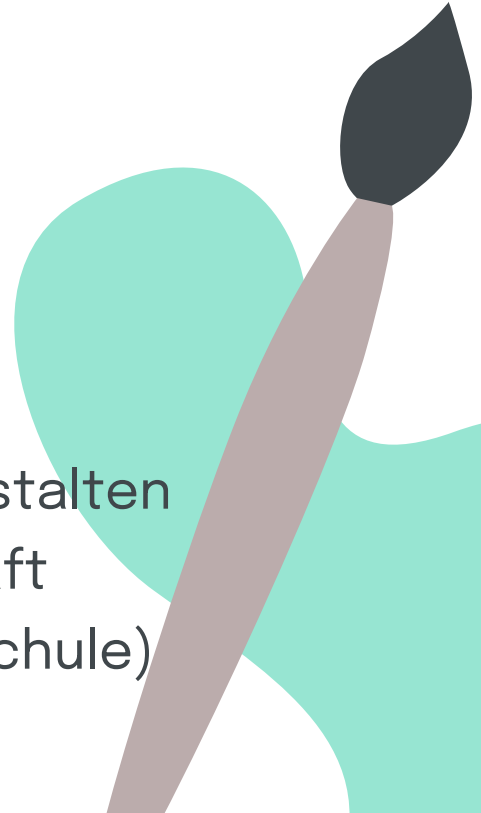
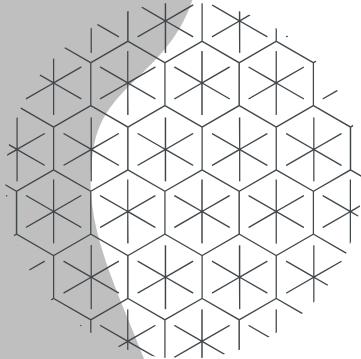
2 WL Wirtschaft, Arbeit, Haushalt

1 WL Medien und Informatik

2 WL Technisches und Textiles Gestalten

1 WL Ethik, Religionen, Gemeinschaft

3 WL Latein (Wahlfach für Bezirksschule)





03

# Real, Sek. oder Bez. Die grosse Frage

---



## Realschule – was zeichnet sie aus?

An der Realschule soll die Grundlage für einen erfolgreichen Einstieg ins Berufsleben gelegt werden.

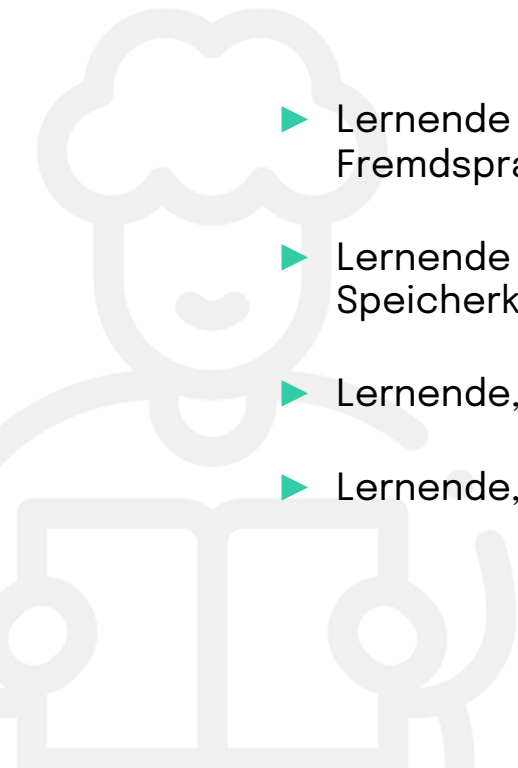
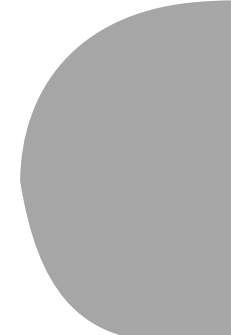


# Realschule - unsere gemeinsamen Ziele

- ▶ Lernmotivation steigern und Vertrauen in eigene Person und Fähigkeiten stärken
- ▶ Lebensaufgaben bewältigen und lernen, Verantwortung zu tragen
- ▶ Erfolgserlebnisse schaffen durch angepasste Stoffmenge
- ▶ Anpassen des Unterrichts an das unterschiedliche Lerntempo und die unterschiedlichen Bedürfnisse
- ▶ Ständiges Üben und Festigen des Erlernten
- ▶ Unterstützung durch Klassenassistenten und schulischen Heilpädagogen



# Realschule – für wen geeignet?

- 
- ▶ Lernende mit Schwierigkeiten in den Kernfächern und/oder den Fremdsprachen
  - ▶ Lernende mit langsamerem Arbeitstempo / geringerer Speicherkapazität
  - ▶ Lernende, welche klare Strukturen bzw. eine Bezugsperson brauchen
  - ▶ Lernende, welche gut praxisnah lernen
- 

# Realschule – was ist danach möglich?

Abgänger:innen der Realschule an der KSRB 2023

Hotelkommunikationsfachfrau EFZ

Fachfrau Gesundheit EFZ

Kaminfeger EFZ

Koch EFZ

Köchin EFZ

Kauffrau EFZ

Medizinische Praxisassistentin EFZ

Detailhandelsfachmann EFZ

Zimmerin EFZ

Assistentin Gesundheit Soziales EBA

Coiffeur EBA

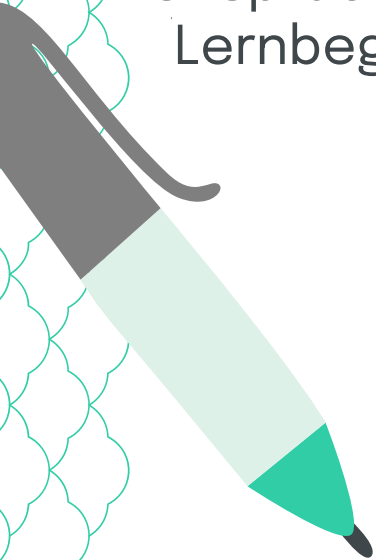
Fachfrau Betreuung Praktikum

Brückenangebot (ev. Lehre Steinmetz)

private Anschlusslösung

## Sekundarschule – was zeichnet sie aus?

Der mittlere Zug der drei Oberstufentypen vermittelt anspruchsvolle Lerninhalte unter Gewährleistung genügender Lernbegleitung und stellt eine sorgfältige Begleitung in allen Phasen des Berufswahlprozesses sicher.

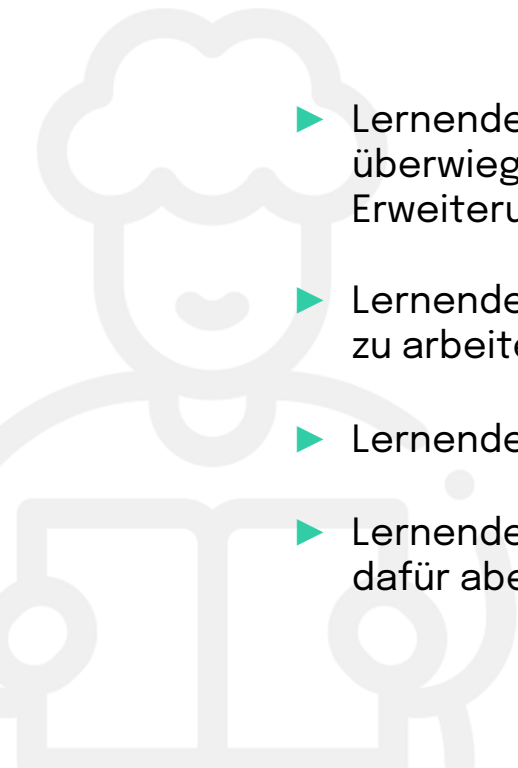



# Sekundarschule - unsere gemeinsamen Ziele

- ▶ Die Lernenden auf anspruchsvolle berufliche Ausbildung mit EFZ-Abschluss in allen Berufsfeldern vorbereiten
- ▶ Besonders erfolgreichen und ambitionierten Lernenden den Besuch einer weiterführenden Schule (FMS, WMS, IMS) ermöglichen
- ▶ Lernenden mit hoher Lernmotivation ermöglichen, während oder nach der Lehre die Berufsmaturität (BM) zu absolvieren

ACHTUNG! Kein direkter Zugang zu gymnasialer Ausbildung  
(Kantonsschule)

# Sekundarschule - für wen geeignet?

- 
- 
- ▶ Lernende mit überwiegend guten Leistungen in den Kernfächern und überwiegend genügenden bis guten Leistungen in den Erweiterungsfächern
  - ▶ Lernende mit Lernwille und Bereitschaft, eigenständig für die Schule zu arbeiten (Fleiss)
  - ▶ Lernende mit geistiger Beweglichkeit und Abstraktionsvermögen
  - ▶ Lernende, die zum Verständnis komplexer Inhalte im Stande sind, dafür aber Anleitung und genügend Zeit benötigen

# Sekundarschule - was ist danach möglich?

Abgänger:innen Sekundarschule an der KSRB, Sommer 2023

**28** Berufliche Grundausbildung EFZ

**9** Berufliche Grundausbildung EFZ mit Berufsmaturität

**1** Fachmittelschule FMS

**3** Brückenangebot an der Kant. Schule für Berufsbildung

## Bezirksschule – was zeichnet sie aus?

Oberstufenzug für die leistungsstärksten Lernenden vermittelt anspruchsvolle Lerninhalte und Zusammenhänge.





# Bezirksschule – unsere gemeinsamen Ziele

- ▶ Dualer Auftrag:
- ▶ Vorbereitung auf die Mittelschule (Kantonsschule, FMS, WMS, IMS)
- ▶ Vorbereitung auf die Berufslehre (mit Berufsmatura)



# Bezirksschule - für wen geeignet?

- 
- 
- ▶ Lernende mit einer schnellen Auffassungsgabe
  - ▶ Lernende, die intellektuell gerne gefordert werden
  - ▶ Lernende mit einem gewissen Mass an Selbständigkeit und Frustrationstoleranz
  - ▶ Lernende, welche einen kleineren Betreuungsaufwand benötigen (kein Halbklassenunterricht, keine Klassenassistenzen)

# Bezirksschule – was ist danach möglich?

Abgänger:innen Bezirksschule an der KSRB, Sommer 2023

**24** Gymnasium

**2** Wirtschaftsmittelschule WMS

**10** Berufliche Grundausbildung EFZ mit Berufsmaturität

**1** Berufliche Grundausbildung EFZ

**1** Praktikum

# Übertrittskriterien – eine Gesamtbeurteilung

Kriterien	Realschule	Sekundarschule	Bezirksschule
Kernfächer	Genügende Leistungen	Überwiegend gute Leistungen	Gute bis sehr gute Leistungen
Erweiterungsfächer	Genügende Leistungen	Überwiegend genügende bis gute Leistungen	Überwiegend gute Leistungen
Weitere Kriterien		Stark in Bezug auf Selbstständigkeit, Problemlösefähigkeit und Auffassungsgabe Gute Entwicklungsprognose	Ausgeprägt stark in Bezug auf Selbstständigkeit, Problemlösefähigkeit und Auffassungsgabe Gute Entwicklungsprognose Freude am Lernen



04

# Wechsel eines Leistungstyps

---



# Wechsel eines Leistungstyps nach oben

- ↑ Bei ausserordentlichen Leistungen nach dem ersten Semester in der 1. Oberstufe möglich
- ↑ Bei sehr guten Leistungen am Ende eines Schuljahres mit Wiederholung des Schuljahres



# Wechsel eines Leistungstyps nach unten

- ↓ Bei ungenügendem Kernfächer- oder Gesamtschnitt am Ende eines Schuljahres
- ↓ Repetition einer Klasse anstelle eines Wechsels des Leistungstyps im Schulgesetz nicht mehr vorgesehen

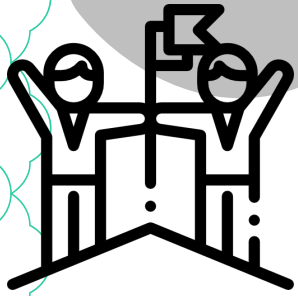




05

# Was uns wichtig ist





Erfolge fördern weitere  
Anstrengungen.

Misserfolge demotivieren.

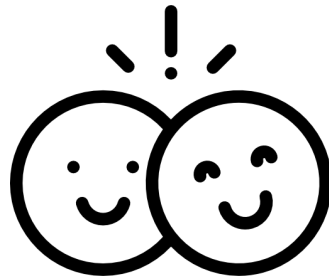
Unterschiedliche Wege führen zum  
Ziel.



Jugendliche profitieren am meisten, wenn sie weder über- noch unterfordert sind.



Sie und wir wünschen uns  
Jugendliche, denen es (auch  
schulisch) gut geht.



**Vertrauen Sie bezüglich Einstufung  
Ihrer Kinder der Primarlehrperson**





06

# Klasseneinteilung und Stundenplan



---

# Wie und wann

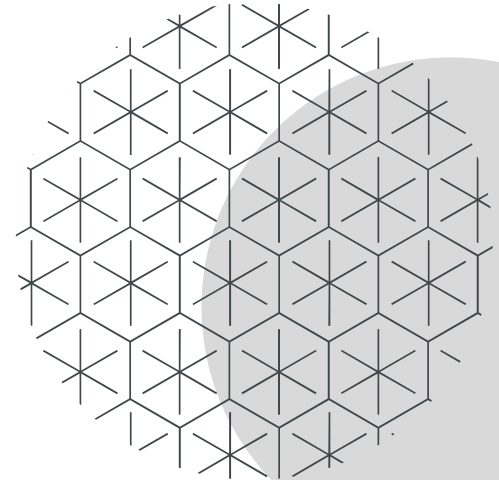
Nach Mitteilung der Übertrittsentscheide werden Klassen nach folgenden Kriterien eingeteilt:

- ▶ möglichst ausgeglichene Klassen (Herkunftsort, Geschlecht, schul. Unterstützung, etc.)
- ▶ «Nice to have – Wünsche» der Eltern können wir leider nicht berücksichtigen.

**Kommunikation der Klasseneinteilung und Stundenplan  
voraussichtlich in Woche 24 (10.-14. Juni 2024)**

07

# Termine



Demnächst

Mittwoch, 12.06.2024

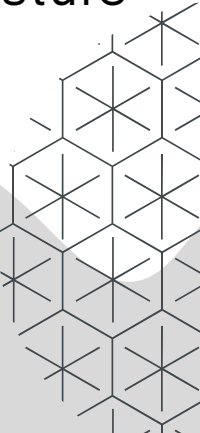
Besuchsmorgen (Schülerinnen und Schüler)

Montag, 09.09.2024

Elternabend 1. Oberstufe

23.09. – 27.09.2024

Klassenprojektwoche





08

Haben Sie Inputs oder  
Fragen?



---