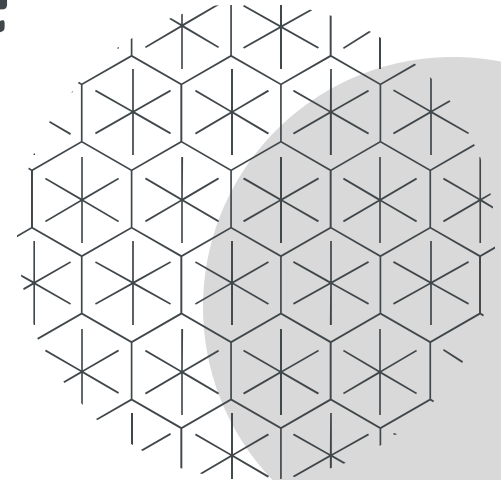




Informationsabend zum Übertritt an die Oberstufe

Niederrohrdorf, 29. Oktober 2024



Was haben wir heute vor?

- 01** Wir stellen uns vor
- 02** Von der Primarschule an die Oberstufe
- 03** Real, Sek. oder Bez. – die grosse Frage
- 04** Wechsel eines Leistungstyps
- 05** Was uns wichtig ist
- 06** Klasseneinteilung und Stundenplan
- 07** Termine
- 08** Ihre Inputs & Fragen

01

Wir stellen uns vor



Wir unterrichten aktuell

431

Schülerinnen und Schüler

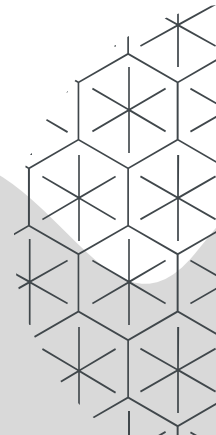
22

Klassen

66 Lernende in der Real

162 Lernende in der Sek.

203 Lernende in der Bez.



Wir unterrichten aktuell

164

Jugendliche aus
Niederrohrdorf

141

Jugendliche aus
Oberrohrdorf

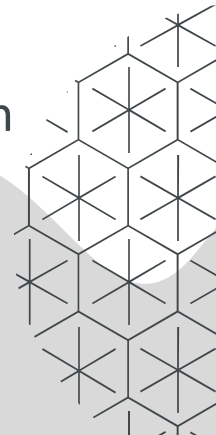


77

Jugendliche aus Remetschwil

48

Jugendliche aus Bellikon
(Stetten: 1)



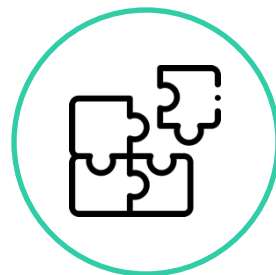
Das zeichnet uns aus



Alle Stufen unter einem
Dach



Digitaler Wandel: wir sind
eine iPad-Schule



Integrative Schulung
(politischer Auftrag)



Arbeit an gemeinsamer
Haltung zu
kompetenzorientierter
Beurteilung



Viele Spezialanlässe

Klassenprojektwochen

1. OS: Fokus "Lernstrategien und Klassenbildung"
2. OS: Berufswahl
3. OS: Klassenlager

Winterprojektwoche

Auswahl aus einem breiten Kursangebot

Schneesportlager

(wegen grosser Nachfrage 3 Lager)

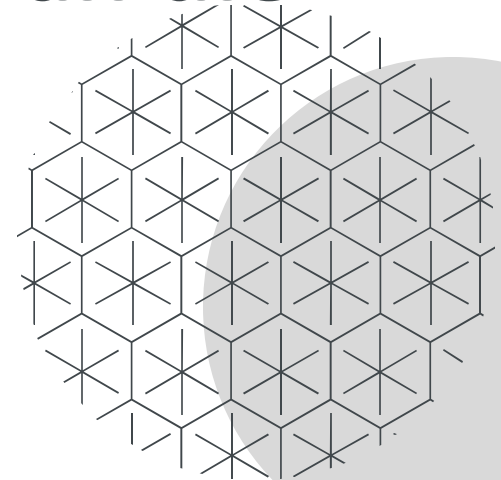
Gemeinsame Erlebnisse

Schulball, Spielturniere, Sporttage und Exkursionen

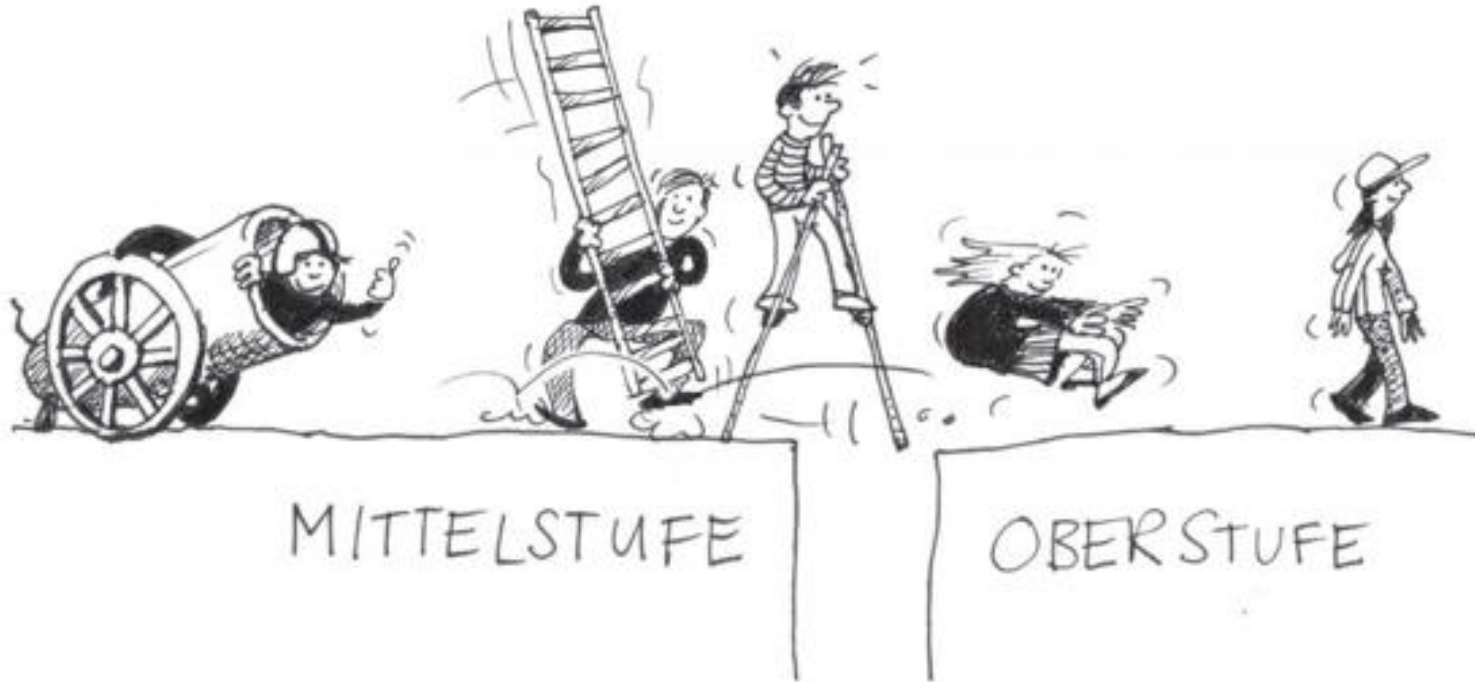
02



Von der Primarschule an die Oberstufe



Von der Primarschule an die Oberstufe



Wir fragen doch besser mal Sara und Sophia...



Bildungsziel Sek 1

Schulgesetz §21:

Die Oberstufe baut auf der Primarschule auf. Sie vermittelt eine allgemeine Bildung und vertieft und ergänzt damit die Grundlagen für Urteilsfähigkeit sowie für selbstständiges Denken und Handeln. Sie schafft bei allen Schülern die Voraussetzungen zur Aus- und Weiterbildung.

Kernfächer an der 1. Oberstufe

4 WL Deutsch

5 WL Mathematik

3 WL Englisch

3 WL Französisch

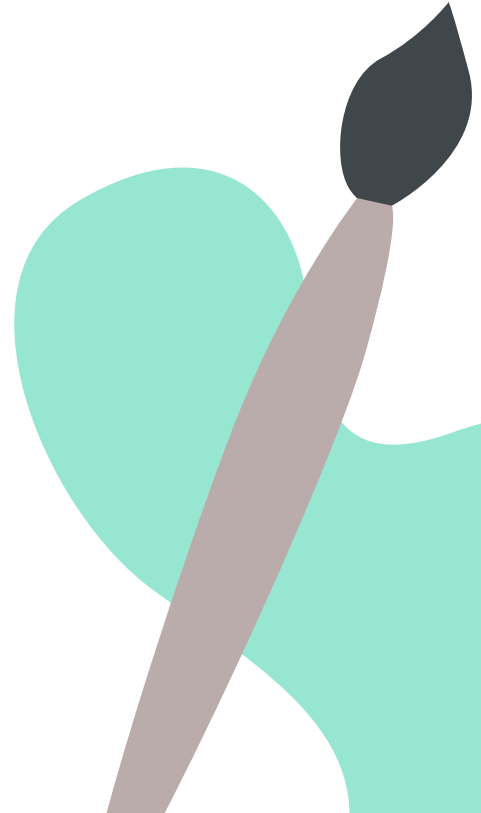
3 WL Räume, Zeiten, Gesellschaften (RZG)

3 WL Natur und Technik (NT)



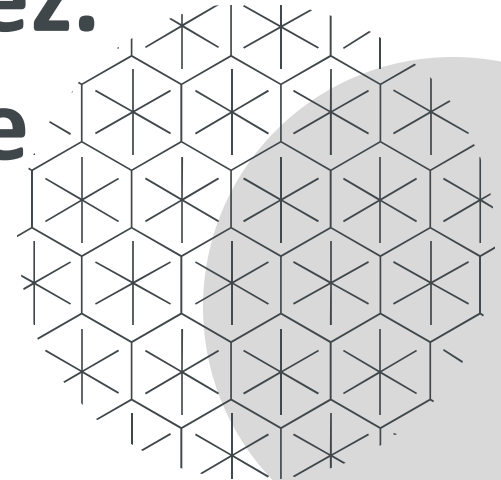
Erweiterungsfächer an der 1. Oberstufe

- 2 WL Bildnerisches Gestalten
- 2 WL Musik
- 3 WL Bewegung und Sport
- 2 WL Wirtschaft, Arbeit, Haushalt
- 1 WL Medien und Informatik
- 2 WL Technisches und Textiles Gestalten
- 1 WL Ethik, Religionen, Gemeinschaft
- 3 WL Latein (Wahlfach für Bezirksschule)



03

Real, Sek. oder Bez.
Die grosse Frage



Realschule – was zeichnet sie aus?

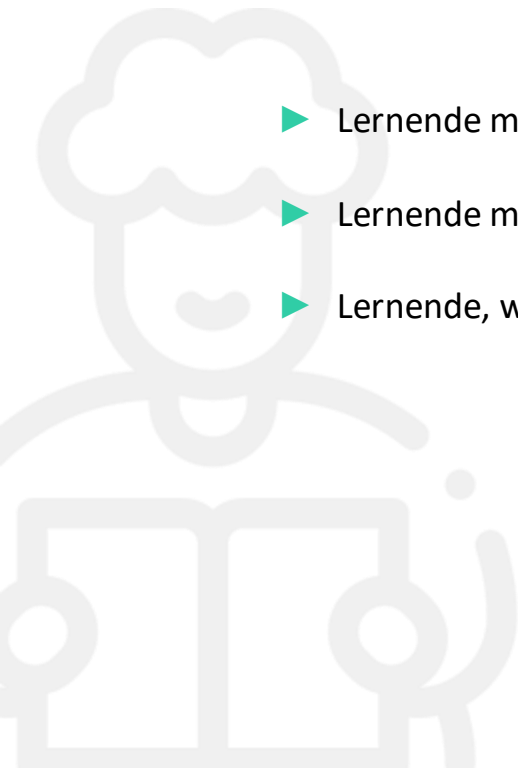

An der Realschule soll die Grundlage für einen erfolgreichen Einstieg ins Berufsleben gelegt werden.



Realschule - unsere gemeinsamen Ziele

- ▶ Lernmotivation steigern und Vertrauen in eigene Person und Fähigkeiten stärken
- ▶ Lebensaufgaben bewältigen und lernen, Verantwortung zu tragen
- ▶ Erfolgserlebnisse schaffen durch angepasste Stoffmenge
- ▶ Anpassen des Unterrichts an das unterschiedliche Lerntempo und die unterschiedlichen Bedürfnisse
- ▶ Ständiges Üben und Festigen des Erlernten
- ▶ Unterstützung durch Klassenassistentinnen und schulische Heilpädagogin

Realschule - für wen geeignet?

- 
- ▶ Lernende mit Schwierigkeiten in den Kernfächern und/oder den Fremdsprachen
 - ▶ Lernende mit langsamerem Arbeitstempo / geringerer Speicherkapazität
 - ▶ Lernende, welche klare Strukturen bzw. eine Bezugsperson brauchen
- 

Realschule - was ist danach möglich?

Abgänger:innen der Realschule an der KSRB 2024

Restaurantfachmann EFZ

Fachfrau Gesundheit EFZ

Fachfrau Betreuung EFZ

Koch EFZ

Metallbauer EFZ

Solarinstallateur EFZ

Gerüstbauer EFZ

Logistiker EFZ

Polymechniker EFZ

Automobilfachmann EFZ

Assistent Gesundheit Soziales EBA

Fahrradmechaniker EFZ

Landwirtin EFZ

Fleischfachassistent EBA

Kosmetikerin EFZ

Brückenangebot (10. Schuljahr)

Sekundarschule – was zeichnet sie aus?

Der mittlere Zug der drei Oberstufentypen vermittelt anspruchsvolle Lerninhalte unter Gewährleistung genügender Lernbegleitung und stellt eine sorgfältige Begleitung in allen Phasen des Berufswahlprozesses sicher.



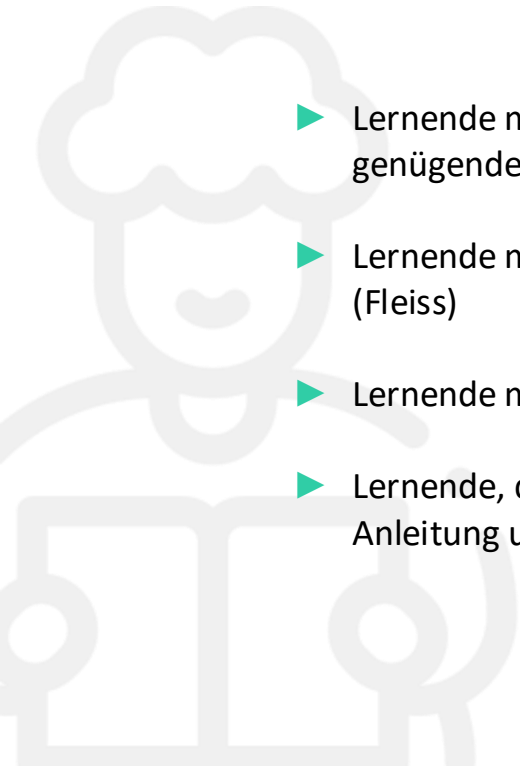
Sekundarschule - unsere gemeinsamen Ziele

- ▶ Die Lernenden auf anspruchsvolle berufliche Ausbildung mit EFZ-Abschluss in allen Berufsfeldern vorbereiten
- ▶ Besonders erfolgreichen und ambitionierten Lernenden den Besuch einer weiterführenden Schule (FMS, WMS, IMS) ermöglichen
- ▶ Lernenden mit hoher Lernmotivation ermöglichen, während oder nach der Lehre die Berufsmaturität (BM) zu absolvieren

ACHTUNG! Kein direkter Zugang zu gymnasialer Ausbildung (Kantonsschule)

Sekundarschule - für wen geeignet?

- ▶ Lernende mit überwiegend guten Leistungen in den Kernfächern und überwiegend genügenden bis guten Leistungen in den Erweiterungsfächern
- ▶ Lernende mit Lernwille und Bereitschaft, eigenständig für die Schule zu arbeiten (Fleiss)
- ▶ Lernende mit geistiger Beweglichkeit und Abstraktionsvermögen
- ▶ Lernende, die zum Verständnis komplexer Inhalte im Stande sind, dafür aber Anleitung und genügend Zeit benötigen



Sekundarschule - was ist danach möglich?

Abgänger:innen Sekundarschule an der KSRB, Sommer 2024

31 Berufliche Grundausbildung EFZ

2 Fachmittelschule FMS

5 Brückenangebot an der Kant. Schule für Berufsbildung

Bezirksschule – was zeichnet sie aus?

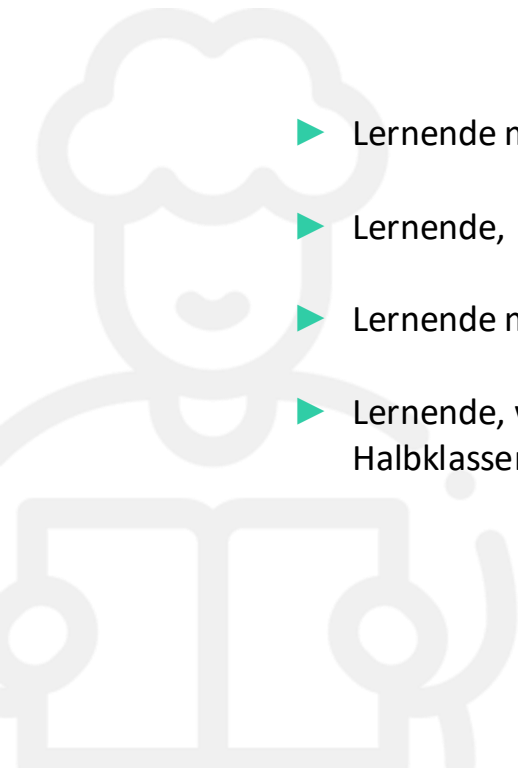

Oberstufenzug für die leistungsstärksten Lernenden vermittelt anspruchsvolle Lerninhalte und Zusammenhänge.



Bezirksschule - unsere gemeinsamen Ziele

- ▶ Dualer Auftrag:
- ▶ Vorbereitung auf die Mittelschule (Kantonsschule, FMS, WMS, IMS)
- ▶ Vorbereitung auf die Berufslehre (mit Berufsmatura)

Bezirksschule - für wen geeignet?

- 
- 
- ▶ Lernende mit einer schnellen Auffassungsgabe
 - ▶ Lernende, die intellektuell gerne gefordert werden
 - ▶ Lernende mit einem gewissen Mass an Selbständigkeit und Frustrationstoleranz
 - ▶ Lernende, welche einen kleineren Betreuungsaufwand benötigen (kein Halbklassenunterricht, keine Klassenassistenzen)

Bezirksschule - was ist danach möglich?

Abgänger:innen Bezirksschule an der KSRB, Sommer 2024

46 Gymnasium / WMS / FMS / IMS

10 Berufliche Grundausbildung EFZ mit Berufsmaturität

3 Berufliche Grundausbildung EFZ

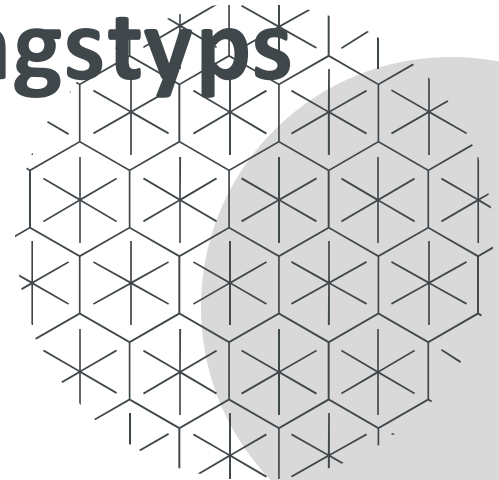
Übertrittskriterien – eine Gesamtbeurteilung

Kriterien	Realschule	Sekundarschule	Bezirksschule
Kernfächer	Genügende Leistungen	Überwiegend gute Leistungen	Gute bis sehr gute Leistungen
Erweiterungsfächer	Genügende Leistungen	Überwiegend genügende bis gute Leistungen	Überwiegend gute Leistungen
Weitere Kriterien		<ul style="list-style-type: none">✓ Stark in Bezug auf Selbstständigkeit, Problemlösefähigkeit und Auffassungsgabe✓ Gute Entwicklungsprognose	<ul style="list-style-type: none">✓ Ausgeprägt stark in Bezug auf Selbstständigkeit, Problemlösefähigkeit und Auffassungsgabe✓ Gute Entwicklungsprognose✓ Freude am Lernen



04

Wechsel eines Leistungstyps



Wechsel eines Leistungstyps nach oben

- ↑ Bei ausserordentlichen Leistungen nach dem ersten Semester in der 1. Oberstufe möglich
- ↑ Bei sehr guten Leistungen am Ende eines Schuljahres mit Wiederholung des Schuljahres



Wechsel eines Leistungstyps nach unten

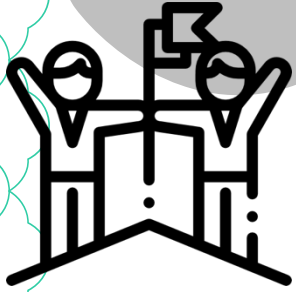
- ↓ Bei ungenügendem Kernfächer- oder Gesamtschnitt am Ende eines Schuljahres
- ↓ Repetition einer Klasse anstelle eines Wechsels des Leistungstyps im Schulgesetz nicht mehr vorgesehen



05

Was uns wichtig ist





**Erfolge fördern weitere
Anstrengungen.**

Misserfolge demotivieren.

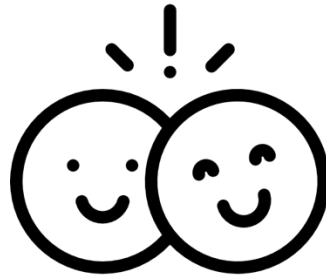
Unterschiedliche Wege führen zum Ziel.



Jugendliche profitieren am meisten, wenn sie weder über- noch unterfordert sind.



**Sie und wir wünschen uns Jugendliche,
denen es (auch schulisch) gut geht.**



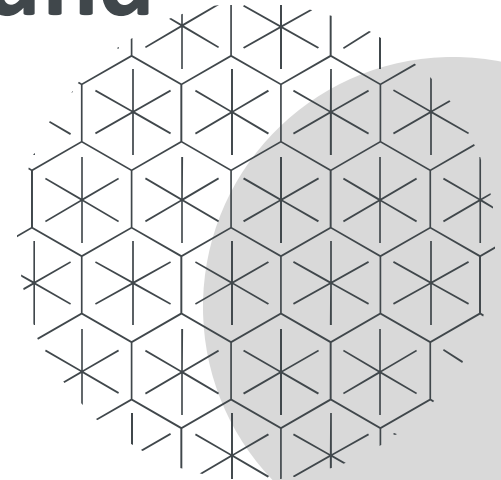
**Vertrauen Sie bezüglich Einstufung Ihrer
Kinder der Primarlehrperson**





06

Klasseneinteilung und Stundenplan



Wie und wann

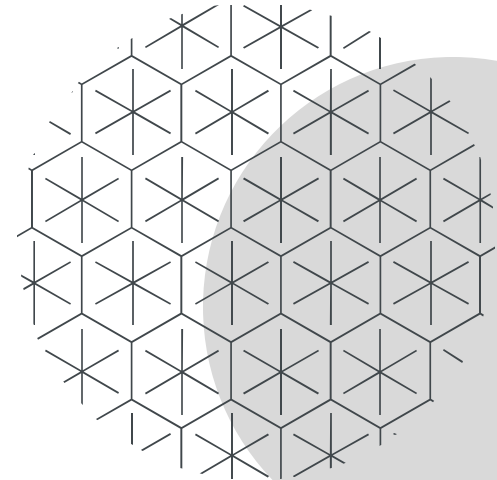
Nach Mitteilung der Übertrittsentscheide werden Klassen nach folgenden Kriterien eingeteilt:

- ▶ möglichst ausgeglichene Klassen (Herkunftsort, Geschlecht, schulische Unterstützung, etc.)
- ▶ «Nice to have – Wünsche» der Eltern können wir leider nicht berücksichtigen.

**Kommunikation der Klasseneinteilung und Stundenplan
voraussichtlich in Woche 24 (9.-13. Juni 2025)**

07

Termine



Demnächst

Mittwoch, 11.06.2025

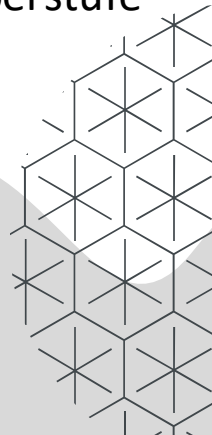
Besuchsmorgen (Schülerinnen und Schüler)

Montag, ...2025

Elternabend 1. Oberstufe

22.09. – 26.09.2025

Klassenprojektwoche



08

Haben Sie Inputs oder Fragen?

